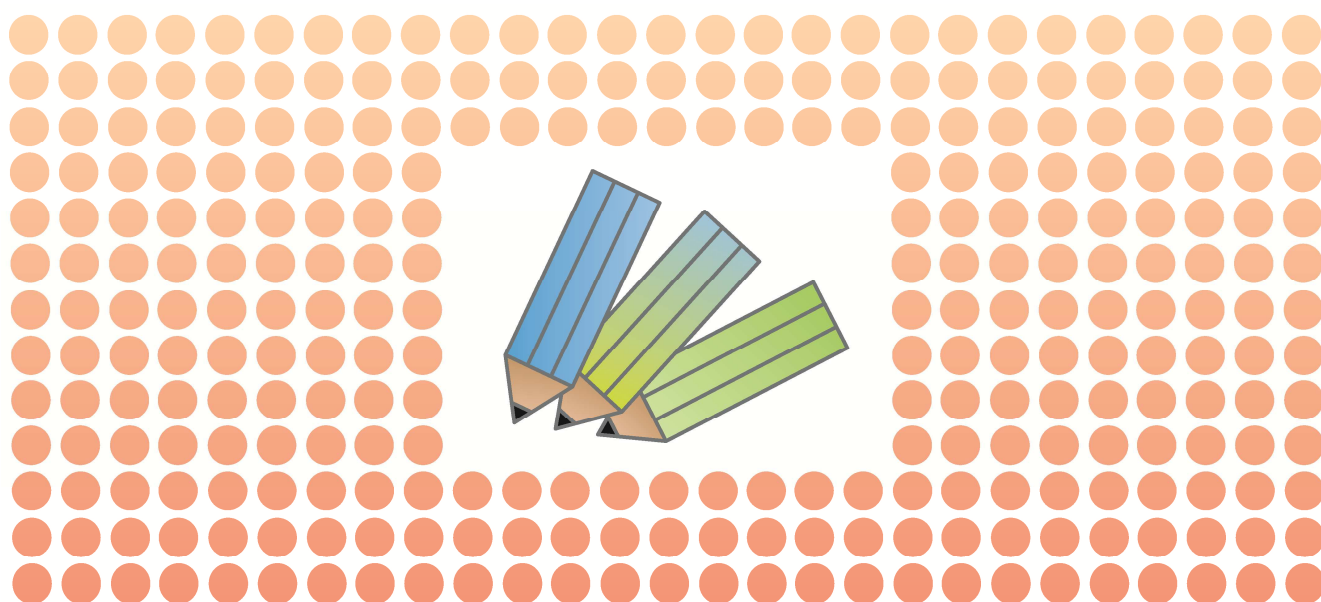


算数基礎マスター

Basic Training



40

Arithmetic

wojim

| | | | |
|---|---|--|---|
| <h1 style="font-size: 48px; margin: 0;">40</h1> | ウィークテスト week / weak <h2 style="font-size: 24px; margin: 0;">あまりのないわり算</h2> | なまえ <hr style="border: 0; border-top: 1px dotted black;"/> ロジム ネーム | とくてん <div style="border: 1px solid black; border-radius: 50%; width: 100px; height: 100px; margin: 0 auto;"></div> |
|---|---|--|---|

※ロジムネームは、実名掲示をひかえたい方のみ記入してください。

1 つぎのけいさんをしなさい。または□にはいる数を答えなさい。 (かく5てん)

(1) $365 \times 3 + 366 =$

(1)

(2) 4分20秒 = □秒

(2)

(3) $72 \div \square = 9$

(3)

(4) $\square \div 4 = 8$

(4)

2 つぎのもんだいのこたえをだしなさい。

(1) 28このみかんを3人で同じ数ずつわけたら、4このこりました。このとき、1人分のみかんの数はなんこですか。

(かく10てん)

(1)

(2) 30本のえんぴつがあります。このえんぴつを5人に同じ本数ずつくばっていくと、5人目の1人だけは2本しかもらえなくなりました。このとき、1人に何本ずつくばっていましたか。

(2)

(3) なしが37こあります。このなしを3こずつ9箱に入れました。箱に入らなかったなしは、2こずつふくろに入れます。このとき、ふくろは何まいいりますか。

(3)

3 あるテストは、6点の問題が6問と8点の問題が何問かあり、ぜんぶで100点です。なおさんはこのテストで6点の問題を2問と8点の問題を何問かまちがえたため得点が64でした。

(1) このテストの8点の問題は何問ありましたか。

(かく10てん)

(1)

(2) なおさんは8点の問題を何点分まちがえましたか。

(2)

(3) なおさんはぜんぶで何問まちがえましたか。

(3)

4 アメ玉が50こあります。8ふくろに同じ数ずつ入れようと思い、1ふくろになんこかずつ入れていきました。ところが、8つ目のふくろだけは6こたりなくなりました。しかたがないので、1ふくろに入れる数を1こ少なくして入れなおしました。

(かく10てん)

(1) 8つめのふくろが6こたりなくなったとき、1ふくろになんこずつアメを入れようとしていましたか。

(1)

(2) 1こ少なくして入れなおしたとき、アメはなんこあまりますか。

(2)



あまりのあるわり算

基

本

問

題

1 次の計算をなさい。わり切れないときは、あまりも求めなさい。

(1) $8 \div 3$

()

(2) $16 \div 4$

()

(3) $15 \div 6$

()

(4) $23 \div 9$

()

(5) $19 \div 7$

()

(6) $18 \div 3$

()

(7) $25 \div 5$

()

(8) $13 \div 2$

()

(9) $22 \div 8$

()

(10) $36 \div 9$

()

(11) $45 \div 5$

()

(12) $50 \div 7$

()

(13) $27 \div 3$

()

(14) $64 \div 8$

()

(15) $38 \div 4$

()

(16) $57 \div 7$

()

(17) $82 \div 9$

()

(18) $73 \div 8$

()

(19) $54 \div 6$

()

(20) $65 \div 7$

()

2 次のわり算の答えが正しかったら、○を書きなさい。また、まちがっていたら、正しい答えを書きなさい。

(1) $28 \div 7 = 3$ あまり 7

(2) $39 \div 4 = 9$ あまり 3

()

()

(3) $31 \div 5 = 5$ あまり 6

(4) $55 \div 8 = 7$ あまり 1

()

()

3 式を書いて、答えを求めなさい。

(1) せんべいが 30 枚あります。1 人に 6 枚ずつ分けると、何人に分けられますか。

式()

答え() 人

(2) 1 L は 10 dL です。2 L 7 dL のジュースを、1 人に 3 dL ずつ分けると、何人に分けられますか。

式()

答え() 人

(3) 40 cm のロープを、9 cm ずつ切り分けます。9 cm のロープは何本できて、何 cm ありますか。

式()

答え() 本できて、() cm あまる

4 おりがみが 56 まいあります。式を書いて、答えを求めなさい。

(1) 1 人に 7 まいずつ配ると、何人に配れますか。

式()

答え() 人

(2) 6 人で同じ数ずつ分けると、1 人何まいずつになって、何枚ありますか。

答え() まいずつになって、() まいあまる

練

習

問

題

1 ボールが18こずつ入っている箱が3箱と、あと6こあります。

(1) ボールは全部で何こありますか。

(2) これらのボールを、1ふくろに5こずつ入れていきます。ボールの入ったふくろは、何ふくろできますか。

2 1週間は7日です。

(1) 21日は何週間ですか。

(2) 27日は、何週間と何日ですか。

3 水が3L 6dLあります。この水をペットボトルに入れます。

(1) 1本のペットボトルに6dLずつ入れると、水の入ったペットボトルは何本できますか。

(2) 1本のペットボトルに7dLずつ入れると、水が7dL入ったペットボトルは何本できますか。また、何dLあまりますか。

4 45このみかんを、みかげさんのはんの6人で、だれも同じ数になるように分けます。1人分の数をできるだけ多くするとき、1人分は何こになりますか。また何こあまりますか。

こになって、 こあまる

5 何本かのジュースと、箱が7箱あります。このジュースを1箱に5本ずつ入れていったら、最後の1箱だけはジュースが3本になりました。

(1) ジュースは何本ありますか。

本

(2) このジュースを1箱に7個ずつ入れていくと、ジュースが1本も入らない箱は何箱になりますか。

箱

6 次の□にあてはまる数を求めなさい。

(1) $\square \div 3 = 4$ あまり 2

(2) $\square \div 6 = 6$ あまり 3

(3) $\square \div 4 = 5$ あまり 1

(4) $\square \div 7 = 3$ あまり 4

(5) $42 \div \square = 8$ あまり 2

(6) $19 \div \square = 2$ あまり 3

(7) $26 \div \square = 6$ あまり 2

(8) $60 \div \square = 8$ あまり 4



| | |
|----|--|
| 名前 | |
|----|--|