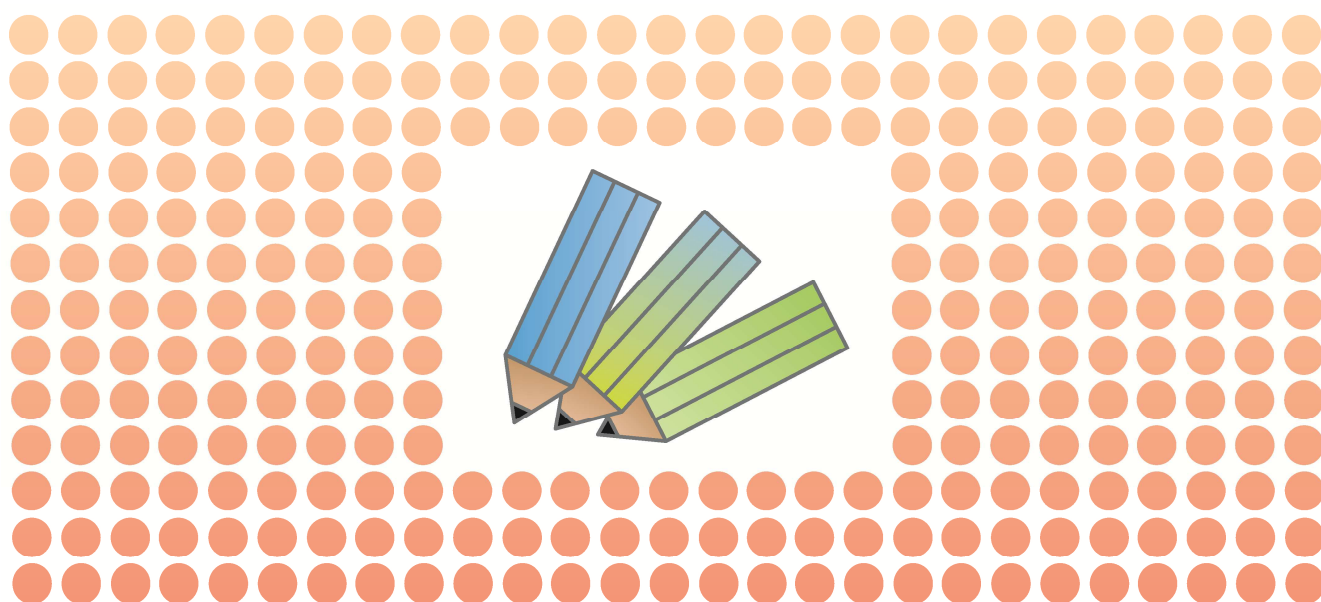


算数基礎マスター

Basic Training



1

Arithmetic

wojim

/	ウィークテスト week / weak <h1 style="margin: 0;">プレテスト</h1>	なまえ	とくてん
---	--	-----	------

1 つぎのけいさんをしなさい。

(かく5てん)

(1) $9 + 6 =$

(1)

(2) $13 + 6 =$

(2)

(3) $17 + 8 =$

(3)

(4) $23 + 17 =$

(4)

2 つぎのもんだいのしきとこたえをだしなさい。

(1) 18から7ふえるといくつになりますか。

(しき 5てん)

(こたえ 5てん)

(しき)

(こたえ)

(2) 1くみ的人是は9人です。2くみ的人是は8人です。1くみ的人和と2くみ的人和をあわせるとなん人になりますか。

(しき 5てん)

(こたえ 5てん)

(しき)

(こたえ)

(3) たかしくんのクラスで、たかしくんよりせのたかい人は5人います。たかしくんよりせのひくい人は7人います。たかしくんのクラスはぜんぶでなん人いますか。

(こたえ 10てん)

(こたえ)



3 さくらさんのクラスではおとこの子が18人、おんなの子がおとこの子より2人おおくいます。さくらさんとちがうクラスのまさよさんのクラスはさくらさんのクラスより1人すくないです。

(1) さくらさんのクラスのおんなの子はなん人いますか。 (かく10てん)

(1)

(2) さくらさんのクラスのにんずうはなん人ですか。

(2)

(3) さくらさんとまさよさんのクラスのにんずうをあわせるとなん人になりますか。

(3)

4 つぎのひっさんは、□になにか1つのすうじがはいります。

(1) したのひっさんのアにはいるかずをこたえなさい。

$$\begin{array}{r} 4 \square \\ + 6 \\ \hline 51 \end{array}$$

(10てん)

(1)

(2) したのひっさんのアにはいるかずをこたえなさい。

$$\begin{array}{r} 3 \square \\ + 2 \\ \hline \square 1 \end{array}$$

(10てん)

(2)



時ごとと時間

け

い

さ

ん

れ

ん

し

ゆ

う

(1) $19 + 6 =$

(11) $27 - 6 =$

(2) $21 + 7 =$

(12) $46 - 7 =$

(3) $35 + 6 =$

(13) $37 - 2 =$

(4) $48 + 3 =$

(14) $87 - 6 =$

(5) $83 + 7 =$

(15) $41 - 2 =$

(6) $44 + 4 =$

(16) $26 - 8 =$

(7) $52 + 7 =$

(17) $54 - 6 =$

(8) $37 + 8 =$

(18) $12 - 4 =$

(9) $73 + 4 =$

(19) $54 - 3 =$

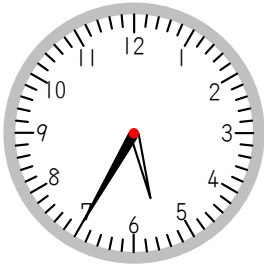
(10) $42 + 6 =$

(20) $47 - 3 =$

き ほ ん も ん だ い

1 つぎの時計を見て、今の時こくと2時間後の時こくをかきましょう。

(1)



今

時 分

2時間後

時 分

(2)



今

時 分

2時間後

時 分

2 つぎの□にあてはまる数を書きましょう。

(1) 1時間は □ 分です。

(2) 1日は □ 時間です。

(3) 午前は □ 時間、午後は □ 時間あります。

3 右の時計を見て答えましょう。

(1) 学校についた時こくを午前、午後をつかって書きましょう。

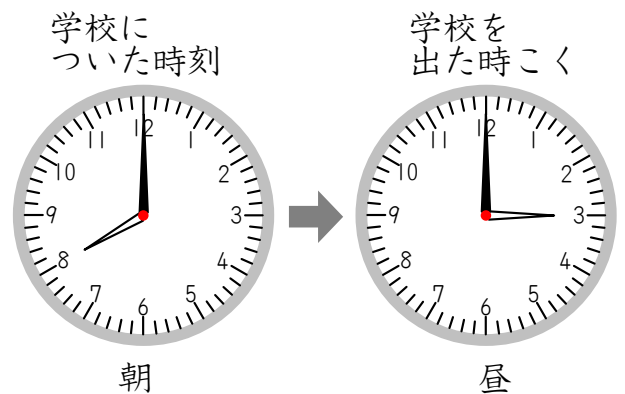
□ 時

(2) 学校を出た時こくを午前、午後を使って書きましょう。

□ 時

(3) 学校についてから学校を出るまでの時間は何時間ですか。

□ 時間



れ ん し ゆ う も ん だ い

1 つぎの時計を見て、1時間前、30分後の時こくをかきましょう。

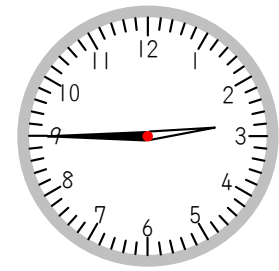
(1)



1時間前 時 分

30分後 時 分

(2)



1時間前 時 分

30分後 時 分

2 □にあてはまる数を書きましょう。

(1) 2時間20分は 分です。

(2) 150分は 時間 分です。

3 つぎのもんだいに答えましょう。

(1) 午前10時40分から午後2時40分までの時間は何時間ですか。

時間

(2) 午前9時20分から午後4時20分までの時間は何時間ですか。

時間

4 家から駅までいくのに、15分かかります。駅に8時につくには家を何時何分にでればよいですか。

時 分

1

チャレンジ問題

時刻と時間

1

そうたくんは、電車とバスに乗っておじさんの家へ遊びに行きました。午前9時に家を出て、午前9時15分に駅に着き、30分間電車に乗りました。そこから、バスに何分か乗ったあと10分歩くとおじさんの家に着きました。着いた時こくは10時10分でした。つぎのといに答えなさい。

(1) 家から駅までは何分間かかりますか。

(2) 家を出て、おじさんの家に着くまで何時間何分かかりましたか。

(3) バスに乗っていた時間は何分間ですか。

2

山駅から平地駅を通過して、海駅へ行く電車があります。この電車はふつう、山駅から平地駅まで35分かかり、平地駅から海駅まで55分かかります。つぎのといに答えなさい。

(1) きょう、電車は山駅を午前11時30分に出発しました。海駅に着いたのは何時何分ですか。午前午後をつけて答えなさい。

(2) 今日は、風が強くと山駅から平地駅まではゆっくり運転したので、いつもより6分多く時間がかかりました。海駅にいつも通り到着するためには、平地駅から海駅までは何分間ですすまなければいけませんか。



名前	
----	--